

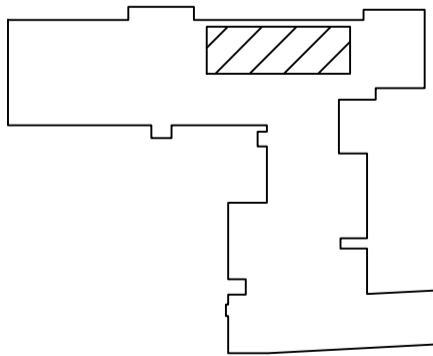
LEGENDA

- STÁVAJÍCÍ OBVODOVÉ ZDIVO
- ZDIVO Z PÓROBETONOVÝCH TVAROVEK, TL.100 MM
- NOVÉ ŠATNÍ SKŘÍNKY

LEGENDA MÍSTNOSTÍ 1.NP NOVÝ STAV

Č.M.	ÚČEL MÍSTNOSTÍ	PLOCHA	S.V.	PODLAHA
1.01	VSTUPNÍ CHODBA	9,85	2,988	DLAŽBA
1.02/1	CHODBA	51,30	3,006	DLAŽBA
1.02/2	SCHODIŠTĚ	---	---	DLAŽBA
1.02/3	CHODBA	5,65	3,636	DLAŽBA
1.03	CHODBA	30,20	2,993	DLAŽBA
1.04	PROSTOR ŠATEN	81,85	2,999	NOVÁ DLAŽBA
1.05	CVIČNÁ KUCHYŇ	39,75	2,999	DLAŽBA
1.06	KOTELNA	30,20	5,640	CEMENTOVÝ POTĚR
1.07	VRÁTNICE	10,90	3,023	DLAŽBA
1.08	SKLAD	18,15	3,032	LINOLEUM
1.09	SKLAD	1,30	3,032	LINOLEUM
1.10	SKLAD	18,05	3,040	LINOLEUM
1.11	TŘÍDA	55,00	3,614	LINOLEUM
1.12	TŘÍDA	48,85	3,614	LINOLEUM

VÝPIS VÝROBKŮ				
POL.	POPIS	ROZMĚR	POZNÁMKA	KS
1/Z	Šatní skříňka ocelová(např .JP606)	1850x900x500	6 boxů	20
2/Z	Šatní skříňka ocelová(např.SJ)	500x900x500	3 boxy	20
3/Z	Šatní skříňka ocelová(např.SJ)	500x600x500	2 boxy	30
1/T	Dřevěné dveřní křídlo,plné,hladké,bílé,do ocel.zárubně	900x1970	zámek dozický	1
Šatní skříňka ocelová(např od výrobce JP-Kontakt s.r.o.)				



ZODPOVĚDNÝ PROJEKTANT		VYPRACOVAL		Jaroslav Vojtř	
JAROSLAV VOJTŘ		JAROSLAV VOJTŘ		PROJEKTOVÁ A INŽENÝRSKÁ ČINNOST VE VÝSTAVBĚ	
INVESTOR: SMO MěOb Hošťálkovice, Rynky 277, 725 28 OV–Hošťálkovice		OKRES: OSTRAVA–MĚSTO		725 28 OSTRAVA–HOŠŤÁLKOVICE	
OBEC: OSTRAVA		KATASTR: HOŠŤÁLKOVICE		IČO: 1545 0929	
STAVBA:		FORMAT		8 A4	
REVITALIZACE ŠATEN		DATUM		11/2016	
ZŠ HOŠŤÁLKOVICE, VÝHLEDY 210/14		STUPEŇ		DPS	
VÝKRES: PŮDORYS 1.NP–NOVÝ STAV		ČÍSLO ZAK.		05/16	
		MĚŘÍTKO		1:50	
		ČÍSLO VÝKRESU:		D.1.2–103	