

**VYSVĚTLENÍ, ZMĚNA A DOPLNĚNÍ ZADÁVACÍCH PODMÍNEK Č. 9 ZE DNE 11.4.2018**

**ZADAVATEL:** Statutární město Ostrava, Městský obvod Hošťálkovice  
Sídlem: Rynky 277, 725 28 Ostrava – Hošťálkovice  
Zastoupený: Mgr. Jiří Jureček, starosta  
IČO: 00845451

**VEŘEJNÁ ZAKÁZKA:****Rekonstrukce a přístavby hasičské zbrojnice Hošťálkovice**

Výše uvedený zadavatel Vám v souladu s ustanovením § 98 a 99 zákona č. 134/2016 Sb., o zadávání veřejných zakázek (dále jen „zákon“), sděluje následující vysvětlení a změny a doplnění zadávací dokumentace vztahující se k výše uvedené veřejné zakázce zadávané dle zákona.

**Znění žádosti o vysvětlení zadávací dokumentace č. 1:****SO 01**

1. Dveře T1 budou prosklené celé, nebo jen vrchní část a spodní bude plná? Žádám o upřesnění.
2. V rozpočtu jsem nenašla položky pro montáž dveří T1 a T4?
3. K čemu se vztahuje v rozpočtu pol. č. 160 - montáž zárubně? Montáž zárubně pro dvoukřídlé dveře T1 je už v pol.č. 214?

**Vysvětlení zadávací dokumentace č. 1:**

1. Dveře T1 jsou celé prosklené .
2. Montáž dveří je zahrnuta v pol.č.155
3. Pol.č.160 byla odstraněna.

V souvislosti s dalšími úpravami ve výkazu výměr ( upřesnění počtu oken ) je doložen opravený výkaz výměr.

**Znění žádosti o vysvětlení zadávací dokumentace č. 2:**

okna

**SO01 - původní**

145	K	766622131 R1	Montáž plastových oken plochy přes 1 m2 otevíravých výšky do 1,5 m s rámem do zdíva vč.dodání	m2	8,310		0,00
	VV		1,5*1,35*2+1,5*1,0*2+1,8*0,7		8,310		
	VV		Součet		8,310		
146	M	611400250 PRC 1	okno plastové jednokřídlé vyklápěcí 150 x 100 cm P/3	kus	2,000		0,00
147	M	61140024 PRC 2	okno plastové jednokřídlé vyklápěcí 180 x 70 cm P/5	kus	1,000		0,00
148	M	611400290 PRC 3	okno plastové dvoukřídlé otvíravé +otvíravé a vyklápěcí 150 x 135 cm P/1	kus	8,000		0,00

**SO01 - po přepočtu:**

145	K	766622131 R1	Montáž plastových oken plochy přes 1 m2 otevíravých výšky do 1,5 m s rámem do zdíva vč.dodání	m2	15,36		0,00
	VV		1,5*1,35* 4 +1,5*1,0* 4 +1,8*0,7 (navíc tohle okno má nad 1,5m)		15,36		
	VV		Součet		15,36		

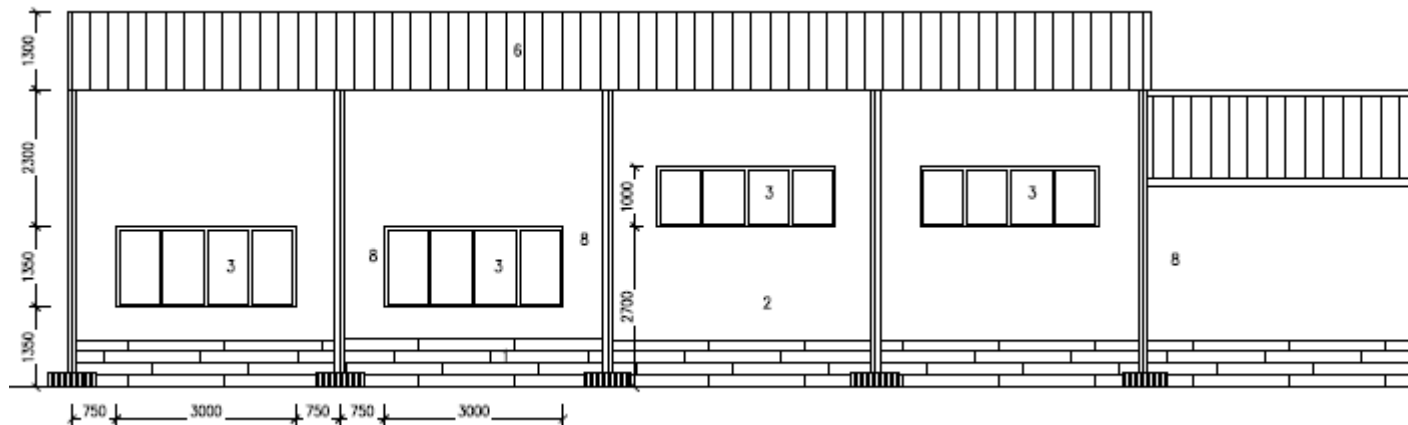
146	M	611400250 PRC 1	okno plastové jednokřídle vyklápěcí 150 x 100 cm P/3	kus	4,000		0,00
147	M	61140024 PRC 2	okno plastové jednokřídle vyklápěcí 180 x 70 cm P/5	kus	1,000		0,00
148	M	611400290 PRC 3	okno plastové dvoukřídle otvíravé +otvíravé a vyklápěcí 150 x 135 cm P/1	kus	4,000		0,00

### Vysvětlení zadávací dokumentace č. 2:

Výkaz výměr byl opraven. Je doložen .

Okno šířky 1,8 a výšky 0,7 má rozhodně výšku do 1,5m.

### Znění žádosti o vysvětlení zadávací dokumentace č. 3:

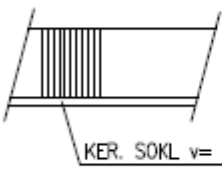


1 KERAMICKÝ OBKLAD - PÁSKY MRAZUVZDORNÉ

obložení palubkami

### V SO01:

- je položka č.126 vč. materiálu?
- A není totožná s položkami č.212 a 213 nebo jsou v místnostech č.14 a 16 dva druhy dřev.obkladu?
- A u místnosti č.14 je výška dřev.obkladu dle půdorysu 2m

T 7		DŘEVĚNÝ OBKLAD STĚN, PALUBKY Z MODŘINOVÉHO DŘEVA Š= 100 mm, TL. 12mm VČ. LIŠT V= 1,0m PO OBVODĚ MČ. 14,16,18 NÁTĚR-ZÁKLADNÍ + 2x VNITŘNÍ LAK
--------	---	--

126	K	763A1121	Obložení stěn palubkami T/7		39,730		0,00
	VV		(8,715+5,575+4,35+2,5+3,725+1,7)*2*1		53,130		
	VV		-13,4		-13,400		
	VV		Součet		39,730		
212	K	766416223	Montáž obložení stěn plochy přes 5 m2 panely obkladovými modřinovými nebo z tvrdých dřevin, plochy přes 1,50 m2	m2	40,200		0,00

	VV		místnost č.14				
	VV		26*1			26,000	
	VV		místnost č.16				
	VV		6,7*1			6,700	
	VV		místnost č.22				
	VV		7,5*1			7,500	
	VV		Součet			40,200	
213	M	606211320	překližka truhlářská BK 125 x 250 cm, jakost B/C tl 12 mm	m2	44,220		0,00
	VV		40,2*1,1			44,220	

#### Vysvětlení zadávací dokumentace č. 3:

Obložení stěn bylo v rozpočtu duplicitně . Výška obkladu a celková výměra byla opravena. Je doložen opravený výkaz výměr .

#### Znění žádosti o vysvětlení zadávací dokumentace č. 4:

přípojka vody

##### V SO 06.1:

- Pol. 40 - Elektrotvarovka 30° d63 se dle odborného dodavatele nevyrábí, buď nahradit jinou nebo navýšit koleno 45°na 3ks

##### SO01 - původní

40	M	28653325.A	Koleno 30° elektrosvařovací d 63 mm	kus	1,000		0,00
41	M	28653334.A	Koleno 45° elektrosvařovací d 63 mm	kus	2,000		0,00

##### SO01 - po přepočtu:

40	M	28653325.A	Koleno 30° elektrosvařovací d 63 mm	kus	0,000		0,00
41	M	28653334.A	Koleno 45° elektrosvařovací d 63 mm	kus	3,000		0,00

#### Vysvětlení zadávací dokumentace č. 4:

Je možné , že se elektro. tvarovka 30° vyrábí až od větších profilů , bude použito koleno 45° .

#### Znění žádosti o vysvětlení zadávací dokumentace č. 5:

##### SO 01

1. Ve specifikaci (i v rozpočtu) jsou dveře **T/4P** bez bez požární odolnosti s bezpečnostním vložkou do obložkové zárubně, v TZ PBŘS je pož.odolnost EW15DP3, ocelová zárubeň, vč. samozavírače (m.č.13-m.č.22) a v půdorysu 1.NP-PO je pož.odolnost EW15DP3-C se samozavíračem. Prosím o upřesnění specifikace dveří T/4P.

#### **Vysvětlení zadávací dokumentace č. 5:**

Dveře T/4P musí být dodány s požární odolností a samozavíračem dle PBŘ. Opravený výkaz výměr je doložen.

#### **Znění žádosti o vysvětlení zadávací dokumentace č. 6:**

Při závěrečném doplňování položek do položkových rozpočtů byly zjištěny nesrovnalosti v počtech kusů PVC oken. Počty oken v položkovém rozpočtu se liší od počtu oken ve výpisu prvků a projektové dokumentace (SO01 - P1, P3, P4, ). Mají se kusy nacenit dle výpisu nebo dle rozpočtu?

#### **Vysvětlení zadávací dokumentace č. 6:**

V souvislosti s dalšími připomínkami , byl výkaz výměr opraven . Správné počty oken jsou uvedeny v tabulkách.

Opravený výkaz výměr je doložen.

#### **Znění žádosti o vysvětlení zadávací dokumentace č. 7:**

Taky zatím nebyly zodpovězeny dotazy zaslané dne 26.3. a 28.3.2018.

#### **Vysvětlení zadávací dokumentace č. 7:**

Nebyly, jelikož projektant na ně stále neodpověděl. Zadavatel bude nucen po zveřejnění odpovědí na vysvětlení zadávacích podmínek prodloužit lhůtu pro podání nabídek o dobu, kdy neodpověděl na vznesené žádosti o vysvětlení.

#### **Vysvětlení zadávacích podmínek č. 8:**

Zadavatel s ohledem na toto Vysvětlení zadávací dokumentace prodlužuje lhůtu pro podání nabídek.

Konec lhůty pro podání nabídek:           **Datum: 2.5.2018**           **Hodina: 11:30**

Otevírání nabídek se uskuteční bezprostředně po konci lhůty pro podání nabídek.

Místo pro podání nabídek, tj. sídlo zadavatele, se nemění.

S pozdravem

Mgr. Monika Šplíchalová, MBA  
Zadávací servis, s.r.o.  
Purkyňova 648/125, 612 00 Brno  
Tel. + 420 607 832 375, e-mail: info@zadavaciservis.cz